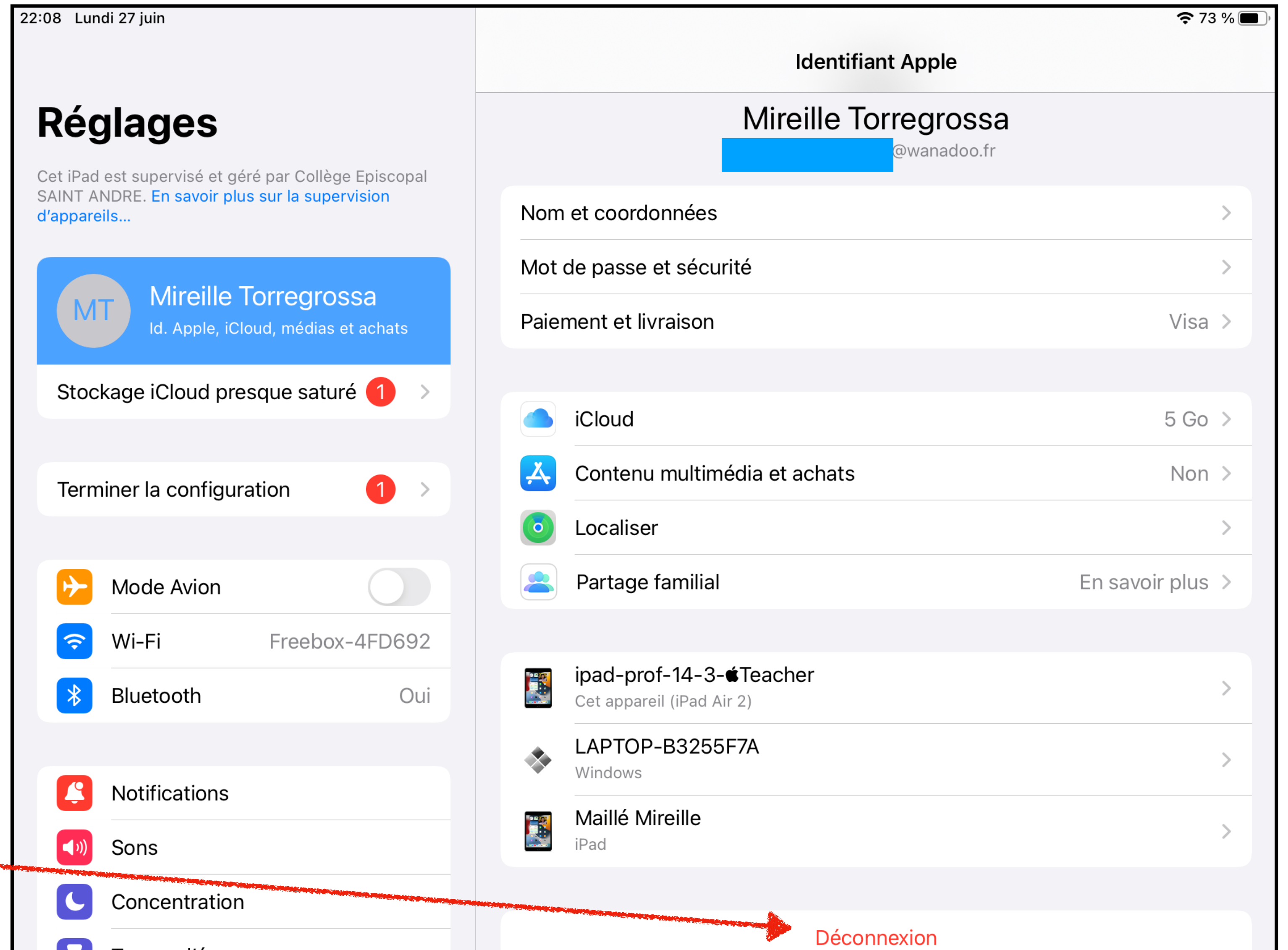


**Guide d'utilisation pour se déconnecter
d'un AppleID personnel et se connecter
avec l'AppleID Saint Andre**

Si, dans réglages, vous êtes connectés avec un AppleID personnel, vous devez le changer et le remplacer par l'AppleID de Saint André

Cliquez sur « Déconnexion »



21:46 Lundi 27 juin

78 %

Identifiant Apple

Réglages

Recherche

Cet iPad est supervisé et géré par Co...
SAINT ANDRE. [En savoir plus sur la s...](#)
d'appareils...

AB ATKINS Ben
Id. Apple, iCloud, mé...

Terminer la configuration

Mode Avion

Wi-Fi Free

Bluetooth

En classe

Notifications

Sons

Annuler

Se déconnecter

Conserver une copie de vos
données sur cet iPad ?

Les données supprimées de cet iPad seront toujours disponibles
sur iCloud.

CONSERVER UNE COPIE DE :

Safari



Les photos et vidéos qui ont été optimisées pour libérer de l'espace seront supprimées
de cet iPad. Les versions en pleine résolution d'origine seront toujours disponibles sur
les autres appareils utilisant Photos iCloud.

Tous les documents et données stockés dans iCloud Drive seront supprimés de cet
iPad.

Cliquer sur « Se déconnecter »

Réglages

Recherche

Cet iPad est supervisé et géré par Co...
SAINT ANDRE. [En savoir plus sur la s...](#)
d'appareils...

AB ATKINS Ben
Id. Apple, iCloud, méc...

Terminer la configuration

Mode Avion

Wi-Fi Free

Bluetooth

En classe

Notifications

Sons

Annuler **Se déconnecter**

Conserver une copie de vos données sur cet iPad ?

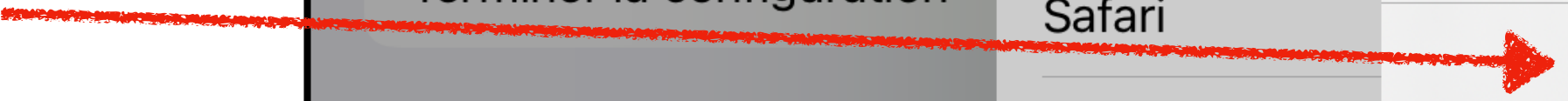
Les données supprimées de cet iPad seront toujours disponibles sur iCloud.

Vous confirmez ?
La suppression des données iCloud de cet iPad peut prendre quelques minutes.

Se déconnecter


Annuler

Cliquer à nouveau sur « Se déconnecter »



Réglages


Cet iPad est supervisé et géré par Co... SAINT ANDRE. [En savoir plus sur la s... d'appareils...](#)

 [Se connecter à l'i...](#)
Configurez iCloud, l'A... bien d'autres.

Stockage iCloud saturé

Terminer la configuration


 Mode Avion

 Wi-Fi Free

 Bluetooth

 Notifications

 Sons

 Concentration

 Temps d'écran

Identifiant Apple

Annuler

Suivant

Connectez-vous avec votre identifiant Apple pour utiliser iCloud et d'autres services Apple.

Id. Apple

[Vous n'avez pas d'identifiant Apple ou vous l'avez oublié ?](#)



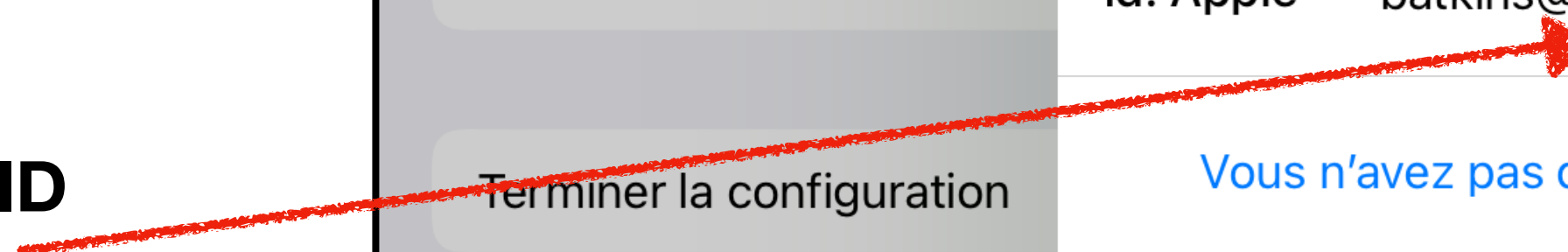
Votre identifiant Apple est le compte que vous utilisez pour accéder à tous les services Apple.

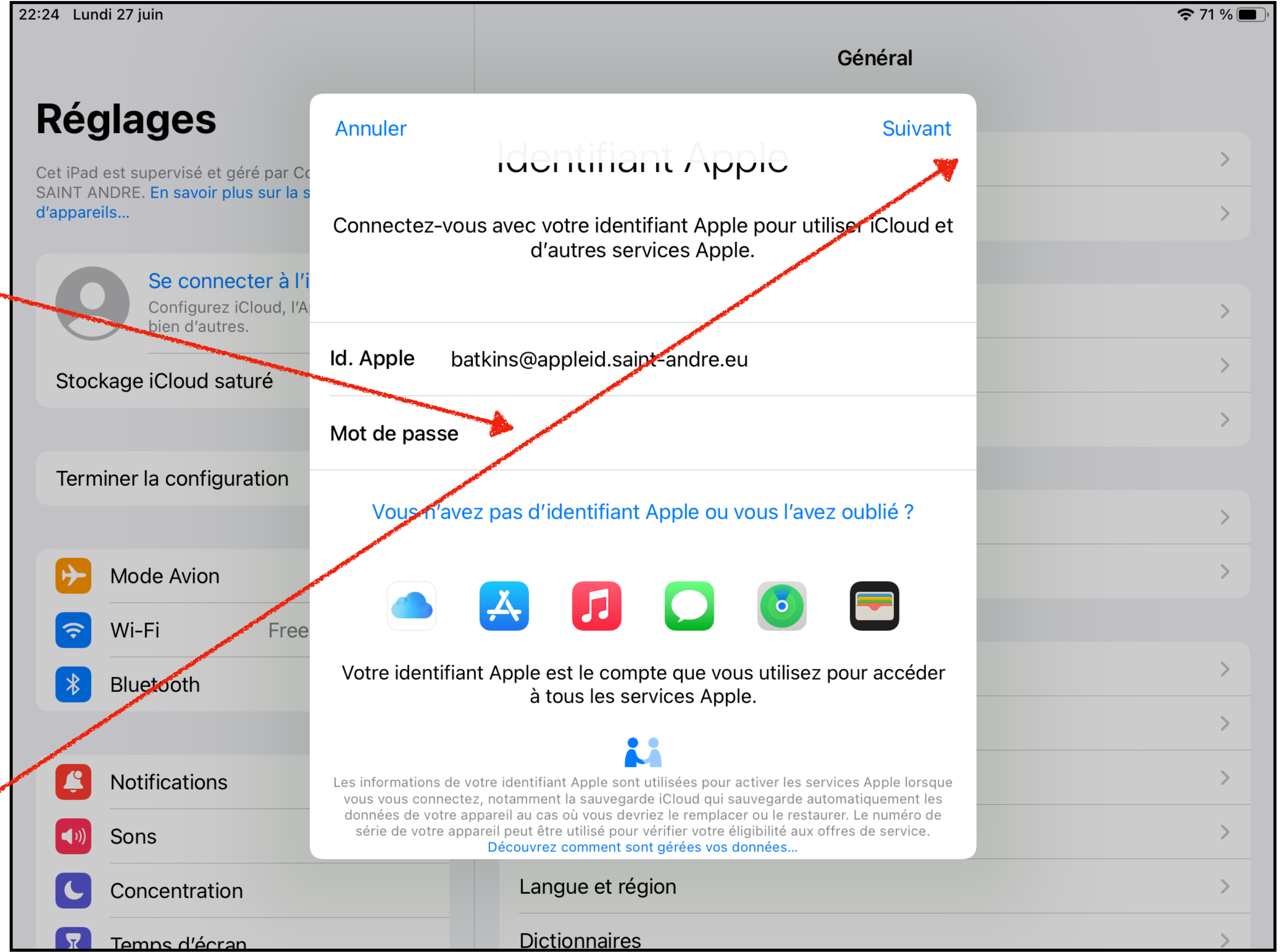


Les informations de votre identifiant Apple sont utilisées pour activer les services Apple lorsque vous vous connectez, notamment la sauvegarde iCloud qui sauvegarde automatiquement les données de votre appareil au cas où vous devriez le remplacer ou le restaurer. Le numéro de série de votre appareil peut être utilisé pour vérifier votre éligibilité aux offres de service.

[Découvrez comment sont gérées vos données...](#)

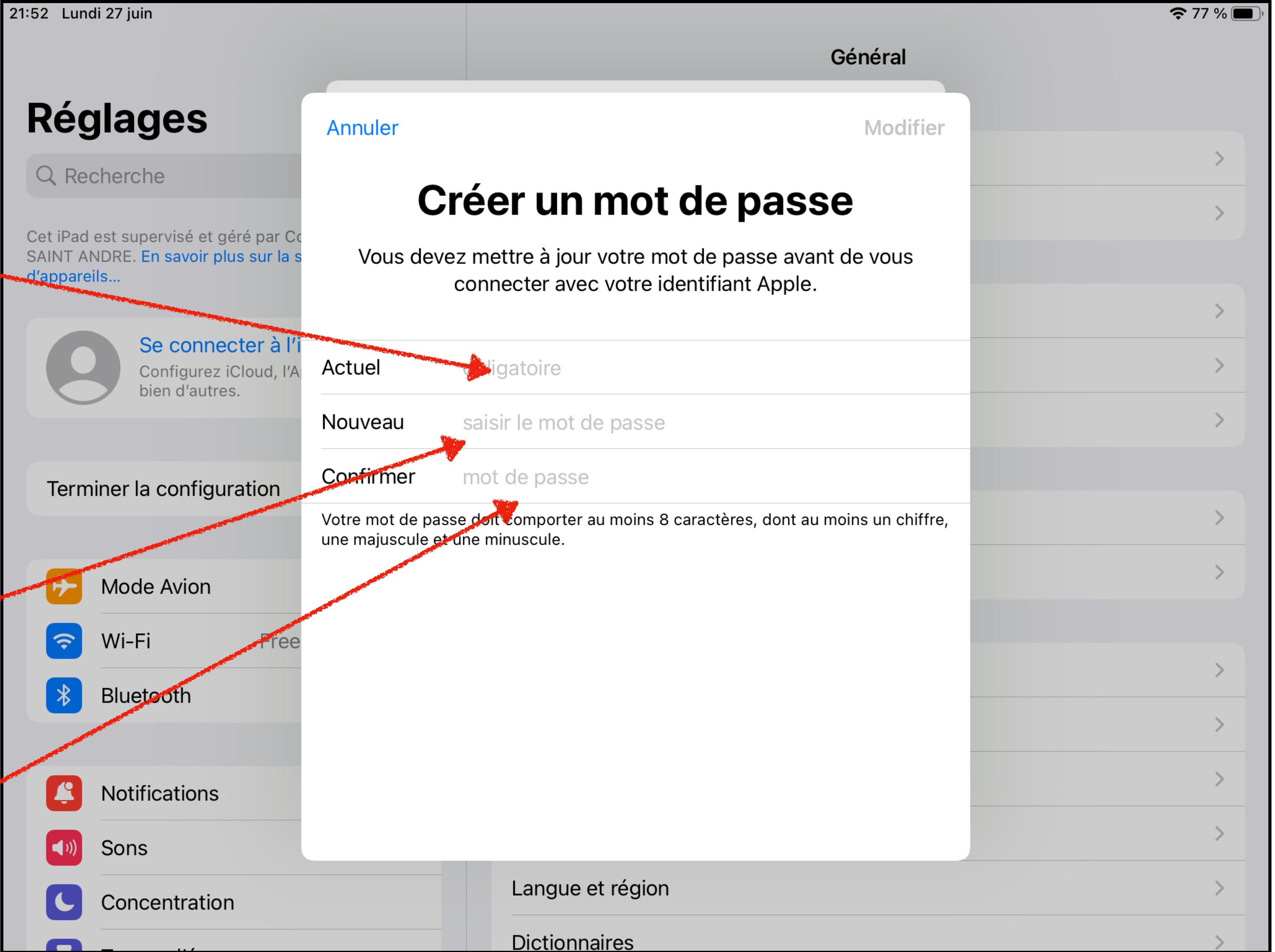
**Rentrez l'identifiant AppleID
géré par Saint André**





Rentrez le mot de passe de l'identifiant AppleID géré par Saint André

Cliquez sur « suivant »



Rentrez à nouveau le mot de passe provisoire de l'AppleID géré par Saint André

Rentrez un nouveau mot de passe en suivant les règles à respecter

Entrez une 2ème fois ce nouveau mot de passe

Votre compte est bien configuré

Il ne reste plus qu'à rentrer votre identifiant AppleID personnel dans l'App Store (voir Paramétrage des 2 AppleID)

